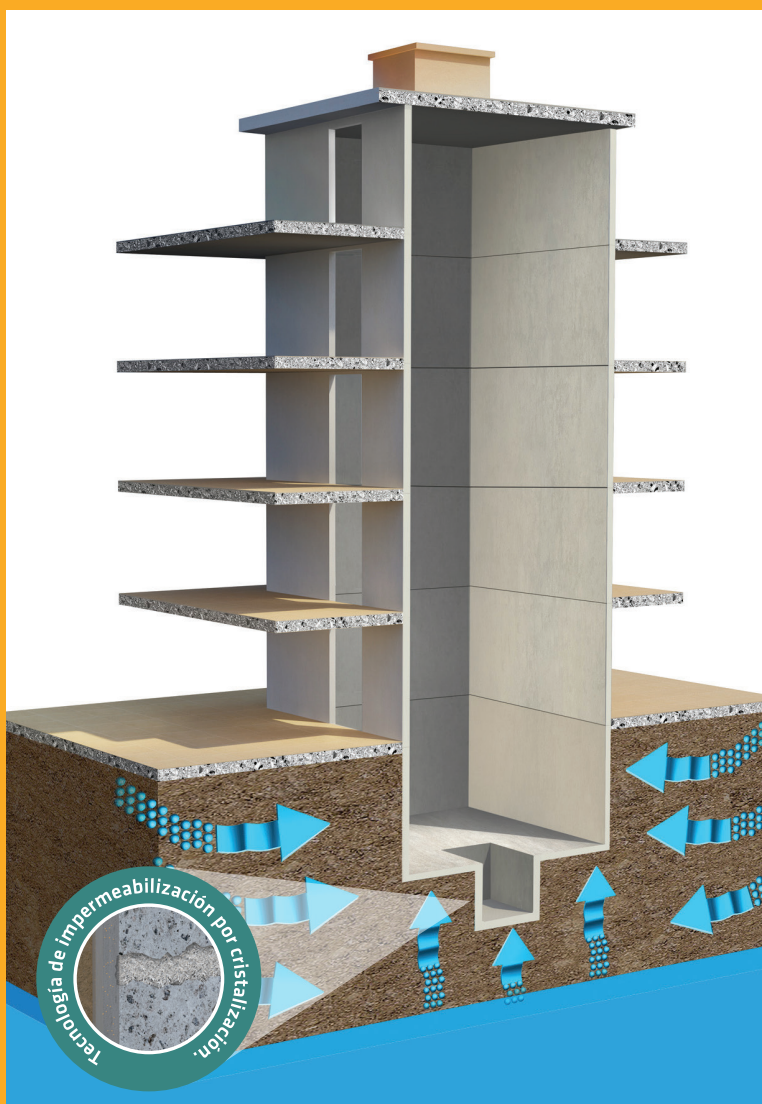


CONSTRUYENDO CONFIANZA



Sika MonoTop®-160 Migrating

Mortero cementicio, monocomponente, para impermeabilización de capilares por cristalización en estructuras de concreto o mortero.



Sika MonoTop®-160 Migrating

Mortero cementicio, monocomponente, para impermeabilización de capilares por cristalización en estructuras de concreto o mortero.



Ideal para impermeabilizar:

- Cimentaciones
- Muros de contención
- Fosos de ascensor
- Estructuras sometidas a presión positiva y negativa.



Escanee el código para ver el video del producto en el canal de YouTube



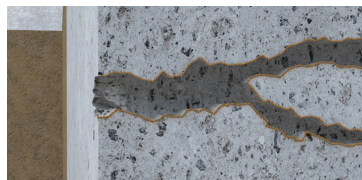
Sika MonoTop®-160 Migrating es un mortero impermeable monocomponente, modificado con agregados seleccionados y agentes activos que permiten sellar los capilares del sistema de concreto.



Sika MonoTop®-160 Migrating es un producto de fácil aplicación con brocha o con equipo de aspersión de baja presión (airless).

¿CÓMO SE APLICA Y CÓMO TRABAJA?

1. Humedecer la superficie con agua, garantizando saturar los capilares del concreto. Cuando el concreto es humedecido, la cal libre y los subproductos solubles se disuelven en el agua.



Capilaridad del concreto seco



Capilares del concreto saturados con agua

2. Aplicar una primera capa de **Sika MonoTop®-160 Migrating** con brocha o equipo de aspersión de baja presión (airless), y estando fresca aplicar una segunda capa.
3. Cuando el **Sika MonoTop®-160 Migrating** entra en contacto con el agua de los capilares, se inicia el proceso químico.



Aplicación con equipo de aspersión de baja presión (airless)



Reacción de la cal libre disuelta en el agua con el **Sika MonoTop®-160 Migrating**

4. Los agentes activos del **Sika MonoTop®-160 Migrating** reaccionan con el mortero y la cal libre del concreto presente en los capilares.
5. Se forma una estructura cristalina insoluble en los capilares del concreto.



Inicio del proceso de cristalización del **Sika MonoTop®-160 Migrating**



Capilar del concreto totalmente sellado con los cristales del **Sika MonoTop®-160 Migrating**

BARRANQUILLA

Cll. 114 No. 10 – 415. Bodega A-2
Complejo Industrial Stock Caribe.
Barranquilla
Tels.: (5) 3822276 / 3822008 /
3822851 / 3822520 / 30
Fax: (5) 3822678
barranquilla.ventas@co.sika.com

MEDELLÍN

Km. 34 Autopista Medellín – Btá
Rionegro - Antioquia
PBX: (4) 5301060
Fax: (4) 5301034
medellin.ventas@co.sika.com

CALI

Cll. 13 No. 72 - 12
Centro Comercial Plaza 72
Tels.: (2) 3302171 / 62 / 63 / 70
Fax: (2) 3305789
cali.ventas@co.sika.com

SANTANDERES

Km. 7 - Vía a Girón
Bucaramanga - Santander
PBX: (7) 646 0020
Fax: (7) 6460082
santander.ventas@co.sika.com

EJE CAFETERO

Centro Logístico Eje Cafetero
Cra. 2 Norte No. 1 – 536
Bodegas No. 2 y 4. Vía La Romelia
- El Pollo
Dosquebradas, Risaralda
Tels.: (6) 3321803 / 05 / 13
Fax: (6) 3321794
pereira.ventas@co.sika.com

TOCANCIPÁ

Vereda Canavita
Km. 20.5 - Autopista Norte
PBX: (1) 878 6333
Fax: (1) 878 6660
Tocancipá - Cundinamarca
oriente.ventas@co.sika.com,
bogota.ventas@co.sika.com
sika_colombia@co.sika.com
web: col.sika.com

Aplican nuestras más recientes condiciones generales de venta. Por favor consultar la edición más reciente de las Hojas Técnicas antes de cualquier uso.