

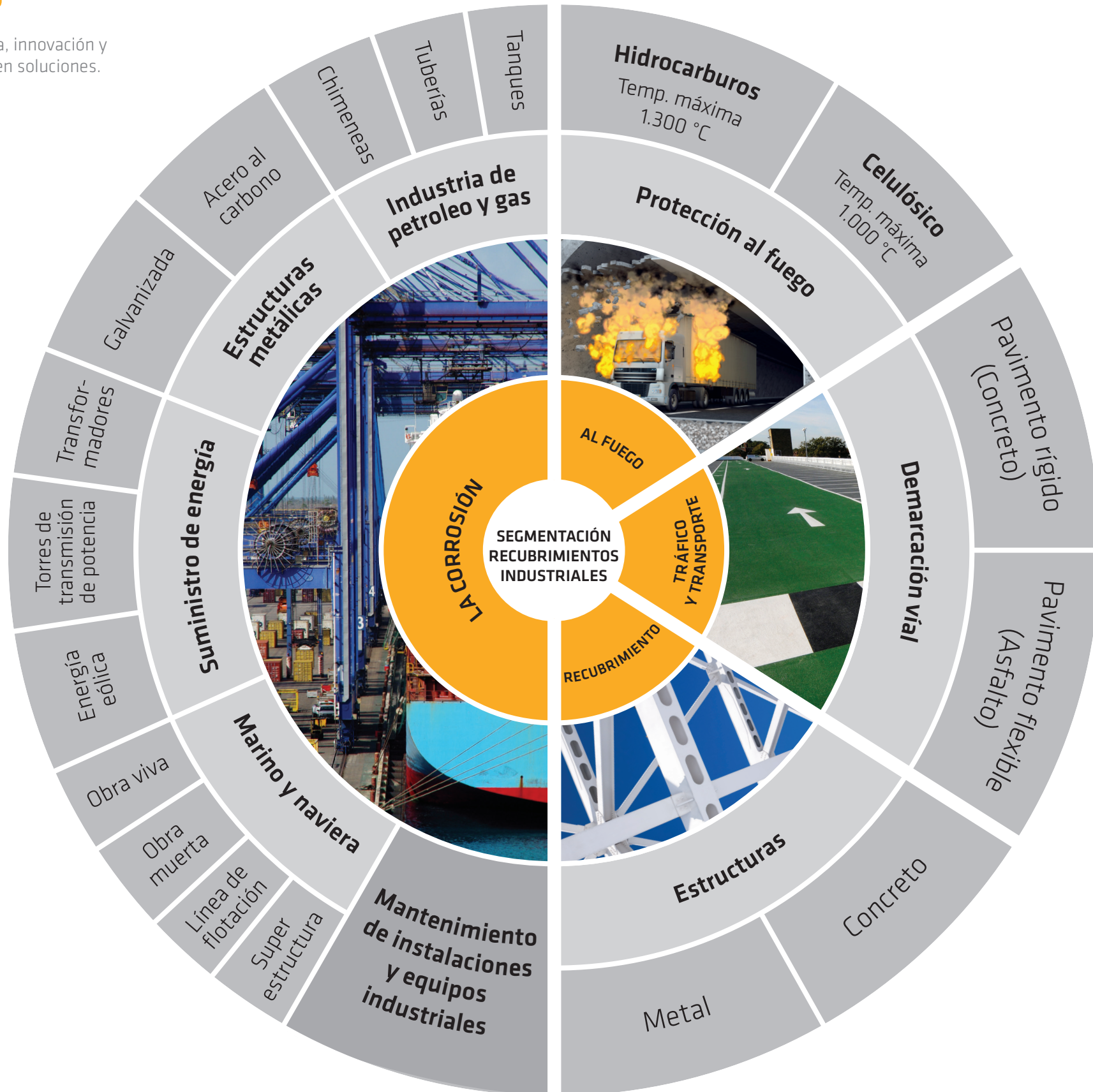
SOMOS
SIKA,
SOMOS
RECUBRIMIENTOS
INDUSTRIALES
(INDUSTRIAL COATINGS)

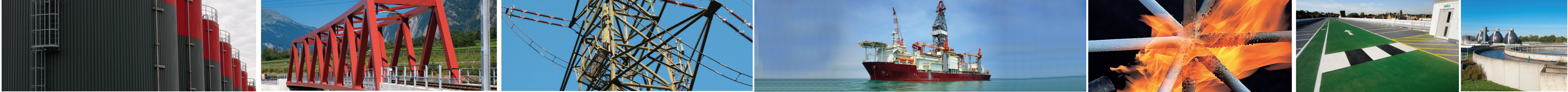
CONSTRUYENDO CONFIANZA



NUESTROS MERCADOS

Gracias a nuestra tecnología, innovación y experiencia, somos líderes en soluciones. Construir confianza es nuestra promesa cumplida.





PROTECCIÓN CONTRA LA CORROSIÓN

PROTECCIÓN AL FUEGO

TRÁFICO Y TRANSPORTE

RECUBRIMIENTO RÍGIDO

INDUSTRIA DE PETRÓLEO Y GAS

ESTRUCTURAS METÁLICAS

SUMINISTRO DE ENERGÍA

MARINO Y NAVIERO

CELULÓSICO

HIDROCARBUROS

DEMARCACIÓN VIAL

ESTRUCTURAS

TANQUES Y TUBERÍAS

CHIMENEAS

ACERO AL CARBONO

GALVANIZADA

TRANSFORMADORES

TORRES DE TRANSMISIÓN

OBRA VIVA

OBRA MUERTA

LÍNEA DE FLOTACIÓN

SÚPER ESTRUCTURA

TEMPERATURA MAX. 1.000°C

TEMPERATURA MAX 1.300°C

PAVIMENTO FLEXIBLE (ASFALTO)

PAVIMENTO RÍGIDO (CONCRETO)

METAL Y CONCRETO

<p>Descripción</p>	<ul style="list-style-type: none"> Imprimantes y autoimprimantes epóxicos de alto desempeño, en términos de resistencia química, que comprenden varios métodos de protección a la corrosión (mecanismos de inhibición y barrera). Acabados con base en resinas de polisiloxano y poliuretano de alto desempeño en términos de resistencia UV y ataques químicos presentes en locaciones petroleras. 	<ul style="list-style-type: none"> Imprimante con base en silicato de etilo que brinda protección anticorrosiva de sacrificio. Acabado siliconado de alta temperatura. 	<ul style="list-style-type: none"> Imprimantes y autoimprimantes con base en resinas acrílicas base agua y epóxicos con pigmentos anticorrosivos. Acabados con base en resinas de poliuretano, epóxicos y alquídicas de alto desempeño. Barnices y autoimprimantes, 2 en 1, con propiedades anticorrosivas y de acabado. 	<ul style="list-style-type: none"> Barreras epóxicas usadas como puente de adherencia. Acabados con base en resinas de poliuretano, epóxicos y alquídicas de alto desempeño. 	<ul style="list-style-type: none"> Imprimantes y autoimprimantes epóxicos que comprenden varios métodos de protección a la corrosión (mecanismos de inhibición y barrera). Acabados con base en resinas de poliuretano de alto desempeño en términos de resistencia UV y ataques químicos. 	<ul style="list-style-type: none"> Barreras epóxicas usadas como protección y puente de adherencia de superficies galvanizadas en ambientes de alta corrosividad. Acabados con base en resinas de poliuretano de alto desempeño. 	<p>Imprimantes y autoimprimantes epóxicos con pigmentos anticorrosivos usados en sistemas de inmersión.</p>	<p>Anti incrustante a base de resinas vinílicas y óxido cuproso.</p>	<p>Acabados con base en resinas epóxicas y poliuretano de alto desempeño.</p>	<p>Imprimantes y autoimprimantes epóxicos que comprenden varios métodos de protección a la corrosión (mecanismos de inhibición y barrera).</p>	<p>Producto intumescente retardante a la acción del fuego.</p>	<p>Producto cementicio retardante a la acción del fuego.</p>	<p>Producto acrílico base agua para demarcación de vías.</p>	<p>Producto acrílico base solvente para demarcación de vías.</p>	<ul style="list-style-type: none"> Autoimprimantes epóxicos de alto desempeño indicados para aplicaciones especiales. Acabados con base en resinas de poliuretano de alto desempeño.
<p>Ventajas</p>	<ul style="list-style-type: none"> Alto contenido de cinc en los imprimantes brindando excelente protección anticorrosiva, adherencia al soporte y resistencia a la abrasión. Productos epoxifenólicos resistentes a altas temperaturas (hasta 210°C en seco), compatibles con FBE y protección catódica bien diseñada. Productos aplicables en superficies de hasta 120°C. Productos certificados para contacto con agua potable. Alta resistencia química. Aplicables con brocha, rodillo, equipo convencional y airless. Acabados de alto desempeño con excelente resistencia a ataques químicos (H₂S y CO₂). Excelente protección contra los rayos UV, alta retención de brillo y color. Desempeño mejorado gracias a baja permeabilidad del recubrimiento. 	<ul style="list-style-type: none"> Alto contenido de cinc en el imprimante. Resistencia a altas temperaturas, hasta 400°C. Suministra protección catódica similar al galvanizado. Acabado siliconado resistente a altas temperaturas, hasta 600°C. 	<ul style="list-style-type: none"> Imprimantes y autoimprimantes con pigmentos anticorrosivos de alto desempeño (fosfato de cinc, óxido de hierro, etc). Productos acrílicos base agua, monocomponentes compatibles con cualquier acabado. Productos 2 en 1 de rápido secado. Buen cubrimiento y buena nivelación. 	<ul style="list-style-type: none"> Imprimantes y autoimprimantes con pigmentos anticorrosivos de alto desempeño (fosfato de cinc, óxido de hierro, etc). Excelente adherencia al galvanizado. Acabados de alto desempeño con excelente resistencia química. Poliuretano con excelente protección contra los rayos UV, alta retención de brillo y color. 	<ul style="list-style-type: none"> Imprimantes y autoimprimantes con pigmentos anticorrosivos de alto desempeño, fosfato de cinc y óxido de hierro. Autoimprimante epoxifenólico con alta resistencia química y a la temperatura, hasta 210°C. Excelente resistencia química. Productos de alta fluidez que permiten ser aplicados mediante chorreo. Acabados de alto desempeño con excelente resistencia a ataques químicos (H₂S y CO₂). Excelente protección contra los rayos UV, alta retención de brillo y color. Desempeño mejorado gracias a baja permeabilidad del recubrimiento. 	<ul style="list-style-type: none"> Imprimantes y autoimprimantes con pigmentos anticorrosivos de alto desempeño (fosfato de cinc, óxido de hierro, etc). Excelente adherencia a superficie galvanizada. Autoimprimante epoxifenólico con alta resistencia química y a la temperatura, hasta 210°C. Excelente resistencia química. Acabados de alto desempeño con excelente resistencia a ataques químicos (H₂S y CO₂). Excelente protección contra los rayos UV, alta retención de brillo y color. Desempeño mejorado gracias a baja permeabilidad del recubrimiento. 	<ul style="list-style-type: none"> Imprimantes y autoimprimantes con pigmentos anticorrosivos de alto desempeño (fosfato de cinc, óxido de hierro, etc). Autoimprimante aplicable a 10 mils de espesor de película seca, en una sola capa. Excelente resistencia química. 	<ul style="list-style-type: none"> Antifouling monocomponente. Excelente comportamiento en inmersión continua. Facilidad de aplicación. 	<ul style="list-style-type: none"> Acabados de alto desempeño con excelente resistencia a ataques químicos (H₂S y CO₂). Excelente protección contra los rayos UV, alta retención de brillo y color. Desempeño mejorado gracias a menor porosidad en el recubrimiento. 	<ul style="list-style-type: none"> Hasta 60 minutos de protección. Base agua (bajo VOC). No incrementa la carga estática. Fácil aplicación con brocha, rodillo y equipo airless. 	<ul style="list-style-type: none"> Versátil en la aplicación (manual o lanzada). No genera humo en caso de fuego. Liviano. Hasta 240 minutos de protección. 	<ul style="list-style-type: none"> Rápido secado. Excelente resistencia y durabilidad. Aplicable con equipo airless, brocha o rodillo. Versatilidad de superficies: concreto (base solvente) y asfalto (base agua). 	<ul style="list-style-type: none"> Alta adherencia a metal y concreto. Aplicabilidad sobre superficies húmedas o sumergidas. Alta resistencia al desgaste, abrasión y flexión. Fácil aplicación con rodillo, brocha o equipo airless. Productos asépticos y certificados para agua potable. 	<ul style="list-style-type: none"> Alta adherencia a metal y concreto. Aplicabilidad sobre superficies húmedas o sumergidas. Alta resistencia al desgaste, abrasión y flexión. Fácil aplicación con rodillo, brocha o equipo airless. Productos asépticos y certificados para agua potable. 	

Sika Colombia S.A.S.

BARRANQUILLA

Cll. 114 No. 10 – 415. Bodega A-2
Complejo Industrial Stock Caribe.
Barranquilla
Tels.: (5) 3822276 / 3822008 /
3822851 / 3822520 / 30
Fax: (5) 3822678
barranquilla.ventas@co.sika.com

CALI

Cll. 13 No. 72 - 12
Centro Comercial Plaza 72
Tels.: (2) 3302171 / 62 / 63 / 70
Fax: (2) 3305789
cali.ventas@co.sika.com

EJE CAFETERO

Centro Logístico Eje Cafetero
Cra. 2 Norte No. 1 – 536
Bodegas No. 2 y 4. Vía La Romelia
- El Pollo
Dosquebradas, Risaralda
PBX.: (6) 3321803
Fax: (6) 3321794
pereira.ventas@co.sika.com

MEDELLÍN

Km. 34 Autopista Medellín - Btá
- Rionegro
PBX: (4) 5301060
Fax: (4) 5301034
medellin.ventas@co.sika.com

SANTANDERES

Km. 7 - Vía a Girón
Bucaramanga - Santander
PBX: (7) 646 0020
Fax: (7) 6460082
santander.ventas@co.sika.com

TOCANCIPÁ

Vereda Canavita
Km. 20.5 - Autopista Norte
PBX: (1) 878 6333
Fax: (1) 878 6660
Tocancipá - Cundinamarca
oriente.ventas@co.sika.com,
bogota.ventas@co.sika.com

sika_colombia@co.sika.com

[web: sika.com.co](http://web:sika.com.co)

NOTA LEGAL

La información, y en particular las recomendaciones relacionadas con la aplicación y uso final de los productos Sika, se proporcionan de buena fe, con base en el conocimiento y la experiencia actuales de Sika sobre los productos que han sido apropiadamente almacenados, manipulados y aplicados bajo condiciones normales de acuerdo con las recomendaciones de Sika. En la práctica, las diferencias en los materiales, sustratos y condiciones actuales de las obras son tales, que ninguna garantía con respecto a la comercialidad o aptitud para un propósito particular, ni responsabilidad proveniente de cualquier tipo de relación legal pueden ser inferidos ya sea de esta información o de cualquier recomendación escrita o de cualquier otra asesoría ofrecida. El usuario del producto debe probar la idoneidad del mismo para la aplicación y propósitos deseados. Sika se reserva el derecho de cambiar las propiedades de los productos. Los derechos de propiedad de terceras partes deben ser respetados. Todas las órdenes de compra son aceptadas con sujeción a nuestros términos de venta y despacho publicadas en la página web: sika.com.co

Los usuarios deben referirse siempre a la versión local más reciente de la Hoja Técnica del Producto cuya copia será suministrada al ser solicitada.



www.linkedin.com/company/sika

CONSTRUYENDO CONFIANZA

