

## CENTRO DE CONTACTO



Te apoyamos con información sobre contratistas, distribuidores, ofertas de empleo, instaladores Sika y las líneas de servicio disponibles en todo el país.



Escanea los códigos QR y accede a una experiencia más rápida, y eficiente.



## ASISTENCIA TÉCNICA



Brindamos soluciones a propietarios, arquitectos, ingenieros y contratistas, con asesoramiento experto y un único punto de contacto en nuestra red de profesionales.

¡Contáctanos ahora! Estamos para brindarte lo mejor, con innovación y excelencia.

[sika\\_colombia@co.sika.com](mailto:sika_colombia@co.sika.com)

[www.sika.com.co](http://www.sika.com.co)

[www.sikaguia.com/co/](http://www.sikaguia.com/co/)

### NOTA LEGAL:

La información, y en particular las recomendaciones relacionadas con la aplicación y uso final de los productos Sika, se proporcionan de buena fe, con base en el conocimiento y la experiencia actuales de Sika sobre los productos que han sido apropiadamente almacenados, manipulados y aplicados bajo condiciones normales de acuerdo con las recomendaciones de Sika. En la práctica, las diferencias en los materiales, sustratos y condiciones actuales de las obras son tales, que ninguna garantía con respecto a la comercialidad o aptitud para un propósito particular, ni responsabilidad proveniente de cualquier tipo de relación legal pueden ser inferidos ya sea de esta información o de cualquier recomendación escrita o de cualquier otra asesoría ofrecida. El usuario del producto debe probar la idoneidad del mismo para la aplicación y propósitos deseados. Sika se reserva el derecho de cambiar las propiedades de los productos. Los derechos de propiedad de terceras partes deben ser respetados. Todas las órdenes de compra son aceptadas con sujeción a nuestros términos de venta y despacho publicadas en la página [web: col.sika.com](http://web.col.sika.com)

Los usuarios deben referirse siempre a la versión local más reciente de la Hoja Técnica del Producto cuya copia será suministrada al ser solicitada.



CONSTRUYENDO CONFIANZA



# SIKA AT WORK

## PATRULLERA OCEÁNICA COLOMBIANA POC

### Cartagena, Colombia



CONSTRUYENDO CONFIANZA





# PATRULLERA OCEÁNICA COLOMBIANA POC Cartagena Colombia



La Patrullera Oceánica Colombiana (POC) es el buque de mayor complejidad tecnológica construido en el país por Cotecmar para la Armada Nacional. Con 93 metros de eslora, 14 de manga, desplazamiento de 2.460 toneladas y autonomía de hasta 45 días, está diseñada para operaciones multimisión de control y vigilancia marítima, lucha contra delitos transnacionales, protección de recursos naturales y apoyo humanitario. Cuenta con helipuerto y hangar, botes interceptores y capacidad para más de 90 personas entre tripulación y personal adicional. Su construcción marca un hito en la independencia tecnológica y el fortalecimiento de la soberanía marítima de Colombia.

La patrullera Oceánica Colombiana representa un hito histórico al ser la nave más grande realizada en el País, fruto de la ingeniería y capacidad industrial Colombiana.

Nuestra participación en la construcción de la Patrullera Oceánica Colombiana (POC), uno de los hitos más importantes fue la instalación del innovador sistema de piso flotante Ultraligth

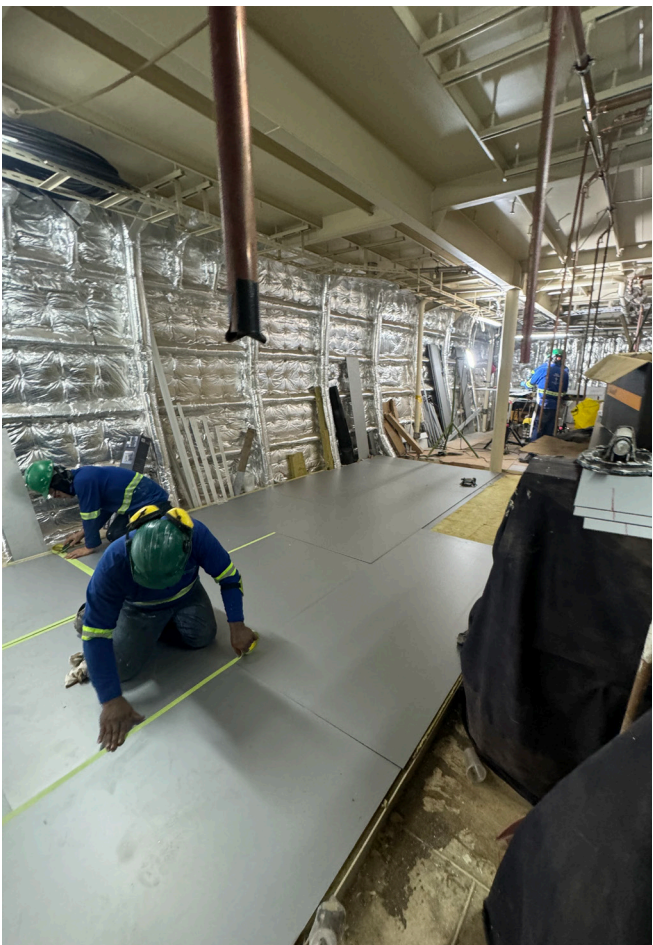


**Sikafloor®Marine 906**, siendo esta la primera vez que se comercializa e instala en el mundo dentro de un barco. Su implementación se eligió por las ventajas que ofrece frente a los sistemas convencionales: un ahorro de peso por 25 kg/m², lo que reduce la carga sobre la estructura; una disminución del 50 % en los tiempos de instalación; la posibilidad de ser transitado apenas dos horas después de colocado; además de requerir menos preparación de superficie y garantizar un proceso de instalación más limpio y eficiente. Adicionalmente, sus paneles están fabricados con un 98 % de material reciclado, lo que refuerza su carácter innovador y sostenible.

En cuanto a los acabados de pisos, se utilizaron los sistemas **Sikafloor®Marine SFM 590**, por elasticidad sobre el piso flotante ultraligth y por su capacidad de flexibilidad en las múltiples juntas de pega y **Sikafloor®-264**, complementados con nivelaciones en morteros marinos de muy baja densidad, que aportaron resistencia, durabilidad y un acabado estético de alto nivel en las áreas de habitabilidad. De manera adicional, se realizaron trabajos de sellado y pegado elástico en distintas zonas, junto con la aplicación de productos de la línea Sika Industrial Coating, que brindaron protección y confort. Estas soluciones integrales permitieron que el proyecto cumpliera con los más altos estándares internacionales y consolidaron a la POC como un referente en innovación tecnológica y sostenibilidad dentro de la industria naval.

En este momento este importante proyecto se encuentra en etapa de acabado y se proyecta que finalice en Noviembre del 2025.

**Astillero:** Cotecmar Mamonal km 8  
**Instalador:** Indupinturas e Ingenierias S.A.S.  
**Cliente:** Armada Nacional de Colombia.  
**Lugar:** Cartagena , Colombia.



PRODUCTOS	Metros cuadrados
Sikafloor®Marine-906 ULFF	900
Sikafloor®-264 (AB) RAL5007 18 kg	105
Sistema SFM 590 pasillos +zonas sociales	262
Sikafloor®Marine KG-202N C9150 Bg 17 kg	105
Sikfloor®Marine 190 (nivelación de cubiertas)	63
Sikaflex®-545	100
SikaCor®-90 Autoimprimante HS(AB) Gris	1500
SikaForce®-420 L105 (A)(cyl.bl) C46225 kg	900
Sikafloor®-161 (AB) 18 kg	150
Sikadur®-510 Bg 40 kg	150
Sikafloor®-169(AB)transparent COL 5,55 kg	150