



## HOJA DE DATOS DEL PRODUCTO

# Sika AnchorFix®-3030

### ADHESIVO EPÓXICO PARA ANCLAJES DE ALTO DESEMPEÑO

#### DESCRIPCIÓN DEL PRODUCTO

**Sika AnchorFix®-3030** es un adhesivo a base de resinas epóxicas, de 2 componentes, tixotrópico, diseñado para anclajes de alto desempeño para pernos roscados y barras de acero de refuerzo en concreto fisurado y no fisurado, en concreto húmedo o seco.

#### USOS

Sika AnchorFix®-3030 puede ser usado solamente por profesionales con experiencia.

Como adhesivo para anclajes no expansivos en las siguientes áreas:

##### Estructural

- En anclajes de Varillas / Acero de refuerzo para obras nuevas o remodelaciones.
- Pernos roscados
- Tornillos y sujeciones especiales

##### Carpintería – Herrería

- Pasamanos, soportes
- Vallas, cercos
- Marcos de ventanas y puertas

##### Sustratos

- Concreto (Fisurado – No fisurado)
- Mampostería hueca y sólida
- Madera
- Piedra natural y reconstruida
- Roca sólida

#### CARACTERÍSTICAS / VENTAJAS

- Amplio tiempo abierto
- Puede ser utilizado en concreto húmedo
- Alta capacidad de carga
- Aprobación ETA para anclajes en concreto fisurado
- Aprobación ETA para conexiones de barras (rebar connections)
- Aplicaciones sísmicas (C1 y C2)
- Apto para contacto con agua potable
- Resistente al fuego
- Libre de estireno
- Buena adherencia a los sustratos
- Endurecimiento sin contracción
- Bajas emisiones
- Bajo desperdicio

#### INFORMACION AMBIENTAL

- Conformidad con LEED v2009 IEQc 4.1: Materiales y adhesivos de baja emisión. Reporte No. G23807C\_04

#### CERTIFICADOS / NORMAS

- CE Marking and Declaration of Performance to ETAG 001 Part 1 - Anchors in general and Part 5 - Bonded anchors, used as European Assessment Document (EAD)
- CE Marking and Declaration of Performance to ETA 17/0694 - Bonded injection type anchor for use in cracked and uncracked concrete
- Fire Evaluation of Post Installed Rebar Connections CEN EN 1991-1-2, Sika AnchorFix®-3030, CSTB, Test report MRF 26072904/C

## INFORMACION DEL PRODUCTO

Base Química	Resina Epóxica	
Empaques	300 ml cartucho individual	12 cartuchos por caja Pallet: 75 cajas con 900 cartuchos
	385 ml cartucho doble	12 cartuchos por caja Pallet: 70 cajas con 840 cartuchos
	585 ml cartucho doble	12 cartuchos por caja Pallet: 56 cajas con 672 cartuchos
	Revisar la lista de precios actual para las variaciones en el empaque	
Color	Parte A	Blanco
	Parte B	Gris
	A+B mezclado	Gris claro
Vida útil en el recipiente	Veinticuatro (24) meses a partir de su fabricación.	
Condiciones de Almacenamiento	<b>Sika AnchorFix®-3030</b> debe ser almacenado en su empaque original no dañado sin abrir, en condiciones de temperatura entre 10 °C y 25 °C. Siempre referirse al empaque.	
Densidad	A+B mezclado	~1,5 kg/l

## INFORMACION TECNICA

Resistencia a Compresión	~95 N/mm <sup>2</sup> (7 días, +20 °C)	(ASTM D 695)
Resistencia a Flexión	~45 N/mm <sup>2</sup> (7 días, +20 °C)	(ASTM D 790)
Resistencia a tensión	~23 N/mm <sup>2</sup> (7 días, +20 °C)	(ASTM D 638)
Módulo de Elasticidad a Tensión	~5500 N/mm <sup>2</sup> (7 días, +20 °C)	(ASTM D 638)
Temperatura de Servicio	Larga duración	-40 °C min. / +50 °C max. (ETAG 001, Part 5)
	Corta duración (1-2 horas)	+70 °C

## INFORMACION DE APLICACIÓN

Proporción de la Mezcla	Parte A : Parte B = 3 : 1 en volumen
Espesor de Capa	~8 mm max
Tixotropía	No escurre, incluso sobre cabeza
Temperatura del Producto	+10 °C min. / +40 °C max.
Temperatura Ambiente	+5 °C min. / +40 °C max.
Punto de Rocío	Cuidado con la condensación. La temperatura del sustrato durante la aplicación debe estar 3°C arriba del punto de rocío.
Temperatura del Sustrato	+5 °C min. / +40 °C max.

## Tiempo de Curado

Temperatura	Tiempo abierto - T <sub>gel</sub>	Tiempo de curado - T <sub>cur</sub>
+35 °C – +40 °C	6 minutos	2 horas
+30 °C – +35 °C	8 minutos	4 horas
+25 °C – +30 °C	12 minutos	6 horas
+20 °C – +25 °C	18 minutos	8 horas
+15 °C – +20 °C	25 minutos	12 horas
+10 °C – +15 °C	40 minutos	18 horas
+5 °C – +10 °C*	150 minutos	24 horas
+5 °C*	300 minutos	24 horas

\* Temperatura mínima del cartucho: +10 °C

## INFORMACION DEL SISTEMA

### Estructura del Sistema

Productos auxiliares:

- Soplador manual de limpieza Sika AnchorFix®
- Mangueras de extensión Sika AnchorFix®
- Cepillos de acero para limpieza de perforaciones Sika AnchorFix®
- Boquillas mezcladoras Sika AnchorFix®
- Retenedores de resina Sika AnchorFix®

## NOTAS

Los usuarios deben referirse siempre a la versión local más reciente de la Hoja de Datos del Producto cuya copia será suministrada al ser solicitada.

## INFORMACION ADICIONAL

- Para información específica de diseño referirse a la Documentación Técnica **Sika AnchorFix®-3030** 870 43 18

## LIMITACIONES

- Las propiedades de las rocas naturales o sólidas pueden variar en relación al esfuerzo, composición y porosidad. Para cada aplicación de **Sika AnchorFix®-3030** deberá realizar pruebas para examinar el esfuerzo de adherencia, si existe descoloración o teñido en el área de aplicación; para esto se recomienda aplicar en una parte el producto y si no hay problema, continuar con la aplicación en toda el área.

## ECOLOGIA, SALUD Y SEGURIDAD

Para información y recomendaciones sobre transporte, manipulación, almacenamiento y eliminación de los productos químicos, por favor consulte la hoja de seguridad más reciente que contengan datos relativos a la seguridad física, ecológica, toxicológica y otros.

## INSTRUCCIONES DE APLICACIÓN

### CALIDAD DEL SUSTRATO

El sustrato de mortero o concreto debe tener la resistencia de diseño. La resistencia del sustrato deberá ser verificada.

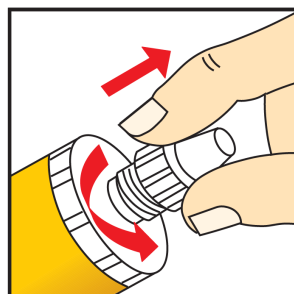
Las paredes de la perforación deben estar completa-

mente limpias, secas y libres de grasa, aceites, curadores, impregnaciones, o cualquier otro contaminante. Polvo y partículas sueltas deben ser removidas de la perforación.

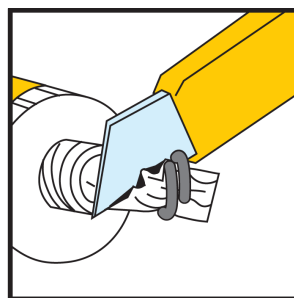
El anclaje debe estar limpio, libre de grasa, aceite, óxido, polvo o cualquier otro contaminante que ponga en riesgo la adherencia.

### MEZCLADO

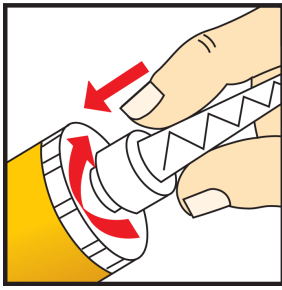
#### Preparación del cartucho: 300 ml.



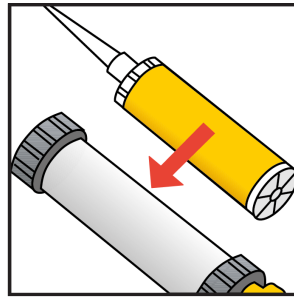
1. Desenroscar la tapa



2. Halar con fuerza la boquilla interior y cortar el plástico con navaja.

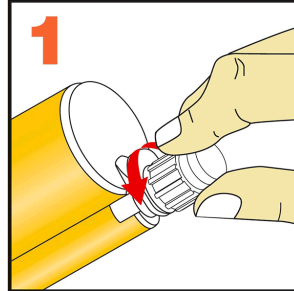


3. Enroscar la boquilla mezcladora.

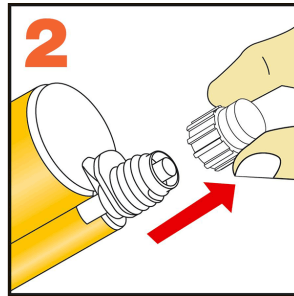


4. Colocar el cartucho en la pistola de aplicación.

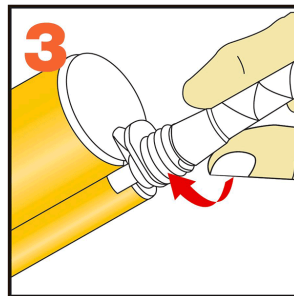
#### Preparación del cartucho: 385 y 585 ml



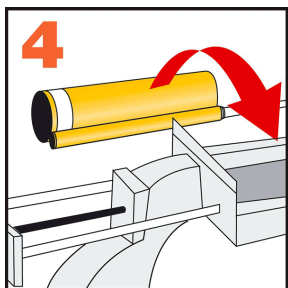
1. Desenrosque la tapa.



2. Quite la tapa.



3. Enroscar la boquilla mezcladora.

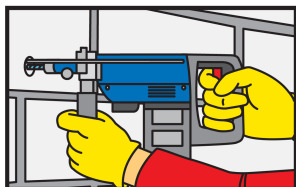


4. Colocar el cartucho en la pistola de aplicación.

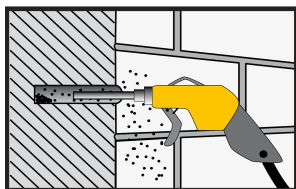
Cuando se interrumpe un trabajo, la boquilla mezcladora puede permanecer en el cartucho una vez que se libere la presión de la pistola de aplicación. Si la resina ha endurecido en la boquilla cuando se reanuda el trabajo, una nueva boquilla debe utilizarse.

## METODO DE APLICACIÓN / HERRAMIENTAS

### Anclaje en concreto y mampostería sólida



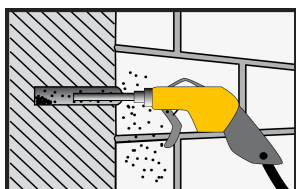
1. Realizar la perforación con el diámetro y profundidad requeridos. El diámetro de la perforación debe ser de acuerdo al diámetro del anclaje.



2. La perforación debe limpiarse mediante soplado con aire (manual o compresor) libre de aceites, comenzando desde el fondo de la perforación. Soplar mínimo 2 veces.



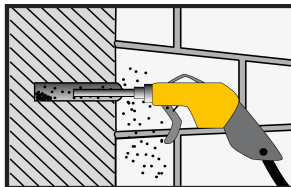
3. Limpiar la perforación con un cepillo metálico. El diámetro del cepillo debe ser mayor que el diámetro de la perforación. Mínimo 2 veces.



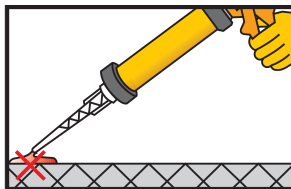
4. Repetir el procedimiento de limpieza con aire.



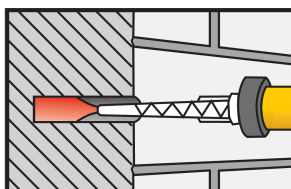
5. Repetir el procedimiento de limpieza con cepillo.



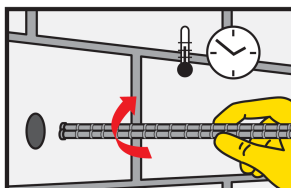
6. Repetir el procedimiento de limpieza con aire.



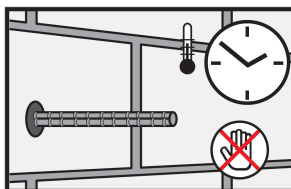
7. Presione el gatillo de la pistola por lo menos dos veces hasta que salga el adhesivo con consistencia y color uniforme. No use el material inicial que no se haya mezclado bien. Liberar la presión de la pistola y limpiar la salida de la boquilla con un trapo.



8. Inyecte el adhesivo desde el fondo de la perforación. Lentamente saque la pistola según se llena la perforación. Evite la formación de burbujas de aire. En caso de ser muy profunda, puede usar una manguera de extensión en la boquilla.



9. Inserte el anclaje haciendo un movimiento rotatorio en la perforación. Debe colocar el anclaje durante el tiempo abierto del adhesivo. Debe salir adhesivo por la entrada.



10. No mueva el anclaje hasta que el tiempo de curado haya pasado.

Nota Importante: Para anclaje en bloques huecos utilizar **Sika AnchorFix®-S**.

## LIMPIEZA DE HERRAMIENTAS

Limpiar inmediatamente todas las herramientas con **Sika® Ajustador Epóxico**. El adhesivo una vez que ha endurecido puede retirarse por medios mecánicos.

## RESTRICCIONES LOCALES

Este producto puede variar en su funcionamiento o aplicación como resultado de regulaciones locales específicas. Por favor, consulte la hoja técnica del país para la descripción exacta de los modos de aplicación y uso. Otras restricciones: ver notas legales.

## NOTAS LEGALES

**MANTENGASE EL ENVASE BIEN CERRADO • MANTENGASE FUERA DE ALCANCE DE LOS NIÑOS • NO APTO PARA CONSUMO HUMANO • SOLO PARA USO INDUSTRIAL • SOLO PARA USO PROFESIONAL.**

Previo al uso de cualquiera de los productos Sika, los usuarios deben siempre leer y seguir las instrucciones y advertencias de uso de la edición más reciente de la Hoja de Datos del Producto y de la Hoja de Datos de Seguridad, disponibles en [col.sika.com](http://col.sika.com) o llamar al Departamento de Servicios Técnicos de Sika a los a los números de contacto que aparecen en nuestra página web [www.col.sika.com](http://www.col.sika.com) en la sección de Contáctenos.

Ninguna información contenida en la literatura y los materiales de Sika libera al usuario de la obligación de leer y seguir las advertencias e instrucciones para cada producto Sika como se establece en cada Hoja de Datos del Producto, etiqueta del producto y Hoja de Datos de Seguridad previo al uso.

Para más información y asesoramiento relacionado al transporte, manejo, almacenamiento y disposición de productos químicos, el usuario debe referirse a la Hoja de Datos de Seguridad que contiene información relacionada con seguridad física, ecológica, toxicológica, entre otras.

El usuario debe leer la versión más actualizada de la Hoja de Datos de Seguridad antes de usar cualquier producto. Sika garantiza por seis (6) meses que, desde la fecha de compra, este producto está libre de defectos de fabricación y cumple con las propiedades técnicas de la Hoja de Datos del Producto actual si se usa de acuerdo con las recomendaciones de Sika y dentro de la vida útil

en recipiente. El usuario del producto debe probar la idoneidad del mismo para la aplicación y propósitos deseados.

NINGUNA OTRA GARANTÍA EXPRESA O IMPLÍCITA APLICA, INCLUYENDO GARANTÍAS COMERCIALES O DE APTITUD PARA UN PROPÓSITO PARTICULAR. EN LA MEDIDA PERMITIDA POR LA LEY, SIKA NO ASUMIRÁ RESPONSABILIDAD CIVIL EXTRA CONTRACTUAL ALGUNA. SIKA NO SERÁ RESPONSABLE POR EL USO DE ESTE PRODUCTO EN UNA FORMA QUE INFRINJA ALGUNA PATENTE O CUALQUIER DERECHO DE PROPIEDAD INTELECTUAL DE UN TERCERO.

La información, y en particular las recomendaciones relacionadas con la aplicación y uso final de los productos Sika, se proporcionan de buena fe, con base en el conocimiento y la experiencia actuales de Sika sobre los productos que han sido apropiadamente almacenados, manipulados y aplicados bajo condiciones normales de acuerdo con las recomendaciones de Sika. Sika se reserva el derecho de cambiar las propiedades de los productos. Los derechos de propiedad de terceras partes deben ser respetados. Todas las órdenes de compra son aceptadas con sujeción a nuestros términos y condiciones generales de venta publicadas en la página web:

[col.sika.com](http://col.sika.com).

### Sika Colombia S.A.S

Vereda Canavita, Km 20.5 Autopista Norte  
Tocancipá, Cundinamarca. Colombia  
phone: +57 601 878 6333  
e-mail: [sika\\_colombia@co.sika.com](mailto:sika_colombia@co.sika.com)  
web: [col.sika.com](http://col.sika.com)

### Hoja de Datos del Producto

Sika AnchorFix®-3030  
Febrero 2025, Versión 02.02  
020205010030000007

SikaAnchorFix-3030-es-CO-(02-2025)-2-2.pdf

